

## Xtreme - Product information

Xtreme is a modern crepe weave fabric made from 100% recycled polyester, diverting waste from landfill and saving virgin raw materials. Its stretch properties, coupled with inherent flame resistance, durability and non-pilling properties make Xtreme an ever popular fabric for task seating.

Xtreme is certified to the EU Ecolabel.



### Contact

UK Head Office:	+44 (0)1924 490491
Germany:	+49 7031 60 84 30
Scandinavia:	+45 32 55 20 01
France/Benelux:	+32 56 227 266
USA:	+616 288 0655
China:	+86 (0) 21 6133 1812

[www.camirafabrics.com](http://www.camirafabrics.com)



## Technical information

### UK

#### Composition

100% Recycled Flame Retardant Polyester.  
Non metallic dyestuffs.

#### Environmental

Made from 100% recycled polyester.  
Certified to the EU Ecolabel.

#### Width

140cm minimum

#### Weight

310g/m2 ±5% (435g/lin.m ±5%)

#### Abrasion Resistance

10 year guarantee / 100,000 Martindale cycles (full details available)

#### Flammability

BS EN 1021 - 1:2014 (cigarette)  
BS EN 1021 - 2:2014 (match)  
BS 7176:2007 Low Hazard  
BS 5852:2006 Section 4 Ignition Source 5  
BS 7176:2007 Medium Hazard  
DIN 4102 B1  
UNI 8456 & UNI 9174 Classe 1  
Note: Flammability performance is dependent on foam used.

#### Light Fastness

6 (ISO 105 - B02:2014)

#### Fastness to Rubbing

Wet: 4, Dry: 4 (ISO 105 - X12:2002)

#### Cleaning

Washable to 60°C. Wipe clean with a damp cloth or shampoo using proprietary upholstery shampoo.

Please note that seam performance is dependent on seam construction and needle and thread type. We recommend that appropriate sewing advice be taken.

**Note:** Batch to batch variations in shade may occur within commercial tolerances. We reserve the right to alter technical specifications without notice. The Unregistered Design Rights and the Copyright in all designs are the exclusive property of Camira Fabrics Limited.

### D

#### Zusammensetzung

100% Recyceltes schwerentflammabares Polyester.  
Nicht schwermetallhaltige Farbstoffe.

#### Umweltfreundlich

Hergestellt aus 100% recycelten Polyester.  
Nach Zertifikat EU Ecolabel.

#### Breite

140cm nutzbare Breite

#### Gewicht

310g/m2 ±5% (435g/lin.M ±5%)

#### Scheuerfestigkeit

10 Jahre Garantie / 100,000 Martindale Scheuertouren (Details auf Anfrage)

#### Feuersicherung

BS EN 1021 - 1:2014 (Zigarettestest)  
BS EN 1021 - 2:2014 (Streichholztest)  
BS 7176:2007 Low Hazard  
BS 5852:2006 Section 4 Ignition Source 5  
BS 7176:2007 Medium Hazard  
DIN 4102 B1  
UNI 8456 & UNI 9174 Classe 1  
Bemerkung: Schwerentflammbarkeit hängt von verwendetem Schaum ab

#### Lichtechtheit

6 (ISO 105 - B02:2014)

#### Reibechtheit

Nass: 4, Trocken: 4 (ISO 105 - X12:2002)

#### Reinigung

Waschbar bis 60°C. Regelmässig staubsaugen. Dazu mit einem feuchten Tuch abwischen, oder mit einem speziellen Polsterschaum behandeln.

Eine optimale Nahtausreissfestigkeit hängt von der Nahtfahne, der verwendeten Nadel und dem Näh-Garn ab. Wir empfehlen daher Nähversuche durchzuführen.

**Wichtig:** Handelsübliche Farbabweichungen können auftreten und berechtigen nicht zur Reklamation. Wir behalten uns die Änderung technischer Spezifikationen vor. Die registrierten und nicht registrierten Urheberrechte der Dessinierungen sind ausschliessliches Eigentum der Camira Fabrics Limited.

### F

#### Composition

100% Polyester retardateur de flamme recyclé.  
Teintures non métalliques.

#### Écologique

Fabriqué d'un polyester 100% recycle avec le certificat EU Ecolabel.

#### Largeur

140cm minimum

#### Poids

310g/m2 ±5% (435g/m.l ±5%)

#### Résistance à l'abrasion

Garantie de 10 ans / 100,000 Martindale tours (renseignements complémentaires disponibles)

#### Flammabilité

BS EN 1021 - 1:2014 (cigarette)  
BS EN 1021 - 2:2014 (allumette)  
BS 7176:2007 Low Hazard  
BS 5852:2006 Section 4 Ignition Source 5  
BS 7176:2007 Medium Hazard  
DIN 4102 B1  
UNI 8456 & UNI 9174 Classe 1  
Notez: Réaction au feu dépend de la mousse utilisée.

#### Solidité à la lumière

6 (ISO 105 - B02:2014)

#### Solidité au Frottement

Mouillé: 4, Sec: 4 (ISO 105 - X12:2002)

#### Nettoyage

Lavable jusqu'à 60°C. Aspirer régulièrement. Essuyer avec une étoffe humide ou nettoyer à l'aide d'un produit approprié pour tissus d'ameublement

Veuillez noter que la performance du joint dépend de sa construction ainsi que de l'aiguille et du type de fil utilisés.

**Remarque:** une variation de couleurs peut provenir (commercialement tolérable). Nous réservons le droit de changer les spécifications techniques sans préavis. Les Droits de Conception non-enregistrés et les droits d'auteur de tous les motifs sont la propriété exclusives de Camira Fabrics Limited.

### ES

#### Composición

100% Resistente al fuego Poliéster Reciclado.  
Tintes no metálicos.

#### Ambiental

Hecho de 100% de poliéster reciclado.  
Certificado con EU Flower.

#### Ancho

140cm mínimo

#### Peso

310g/m2 ±5% (435g/lin.m ±5%)

#### Resistencia a la abrasión

Garantía de uso 10 años / 100,000 Martindale ciclos (más información disponible bajo consulta)

#### Inflamabilidad

BS EN 1021 - 1:2014 (cigarillo)  
BS EN 1021 - 2:2014 (cerilla)  
BS 7176:2007 Low Hazard  
BS 5852:2006 Section 4 Ignition Source 5  
BS 7176:2007 Medium Hazard  
DIN 4102 B1  
UNI 8456 & UNI 9174 Classe 1  
Condiciones ignifugas dependientes del tipo de foam utilizado.

#### Solidez a la luz

6 (ISO 105 - B02:2014)

#### Solidez al rozamiento

Húmedo: 4, Seco: 4 (ISO 105 - X12:2002)

#### Limpieza

Lavable hasta 60°C. Limpiar con aspiradora frecuentemente. Bien lavar con un paño húmedo o con un champú apropiado para tapicería.

Tenga en cuenta que el rendimiento de la costura depende de la construcción de la costura, además de la aguja y del tipo de rosca. Le recomendamos que se aconsejen para coser la costura.

**Nota:** las variaciones de lote a lote en la sombra se puede producir dentro de tolerancias comerciales. Nos reservamos el derecho a efectuar modificaciones técnicas sin previo aviso. Los derechos sobre los diseños no registrados y los derechos de autor en todos los diseños son propiedad exclusiva de Camira Fabrics Limited.

# camira

style with substance

[www.camirafabrics.com](http://www.camirafabrics.com)

# Xtreme



Task seating



Cigarette & Match



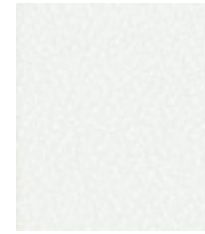
Medium Hazard  
B1



Environmental



10  
Year guarantee  
8 hour use



**Adobo**  
YS165



**Manado**  
YS166



**Madura**  
YS156



**Apple**  
YS096



**Orchilla**  
YS167



**Rum**  
YS173



**Arecibo**  
YS174



**Marianna**  
YS157



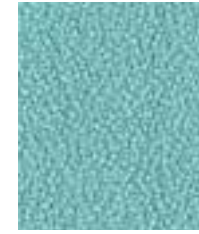
**Aruba**  
YS108



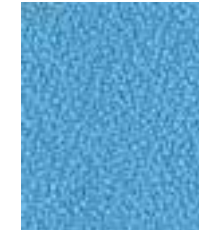
**Solano**  
YS072



**Tortuga**  
YS168



**Campeche**  
YS074



**Parasol**  
YS073



**Slip**  
YS094



**Anguilla**  
YS169



**Steel**  
YS095



**Sandstorm**  
YS071



**Bridgetown**  
YS102



**Belize**  
YS105



**Lobster**  
YS076



**Lombok**  
YS159



**Tonga**  
YS160



**Buru**  
YS170



**Blizzard**  
YS081



**Bluebell**  
YS097



**Martinique**  
YS004



**Mauve**  
YS069



**Nougat**  
YS091



**Diablo**  
YS101



**Panama**  
YS079



**Jamaica**  
YS027



**Windjammer**  
YS047



**Montserrat**  
YS011



**Osumi**  
YS171



**Krabi**  
YS141



**Honeymoon**  
YS035



**Scuba**  
YS082



**Curacao**  
YS005



**Bluefield**  
YS021



**Nicobar**  
YS158



**Calypso**  
YS106



**Tokara**  
YS136



**Appledore**  
YS077



**Twister**  
YS083



**Sombrero**  
YS046



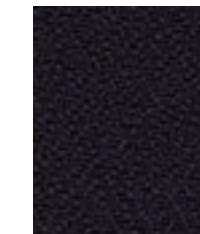
**Ocean**  
YS100



**Navassa**  
YS162



**Cayman**  
YS024



**Andaman**  
YS144



**Bounty**  
YS086



**Tarot**  
YS084



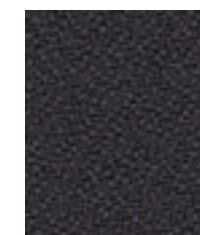
**Tobago**  
YS030



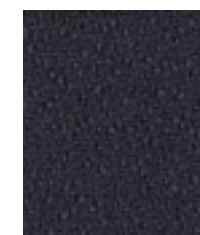
**Taboo**  
YS045



**Flores**  
YS161



**Bonaire**  
YS172



**Padang**  
YS145



**Leeward**  
YS164



**Arawak**  
YS016



**Costa**  
YS026



**Havana**  
YS009